

- Demontáž stávajících zařízení bytu
- Demontáž stávajících zařízení předmětů - koupelna a WC (1 x WC, 2 x umyvadlo, 1 x vana)
  - Demontáž nábytku a zařízení předmětů kuchyňské vestavby (1 x umyvadlo, 1 x dřez, 1 x sporák)
  - Demontáž lokálního plynového topidla v m. 03, odstranění kotle na tuhá paliva v m. 02
  - Demontáž stávajících bytových rozvodů vody a kanalizace a plynu, demontáž EI zásuvek a vypínačů a svítidel

- Odstranění stávajících podlahových vrstev až na škvárový násp
- Odstranění PVC v kuchyňské vestavbě m.03
  - Odstranění dřevěných vlýsků, horního záklopu a dřevěných polštářů v místnostech 01 ,02, 03

- Odstranění stávajících podlahových vrstev až na hrubý základ z prken
- Odstranění PVC , dřevěných vlýsků, horního záklopu z prken, dřevěných polštářů, škvárového náspu v m. 04, 05, 06

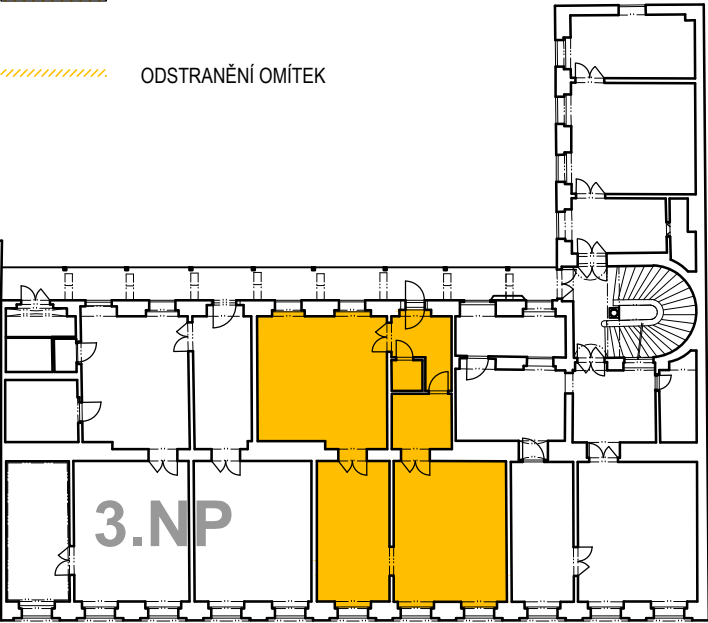
- Odstranění stávajících omítek a keramických obkladů a maleb
- Odstranění všech keramických obkladů (kromě konstrukcí určených k demolici) a osekání omítky na podklad - provádět obzvlášť opatrně na dělicích příčkách.
  - stávající výmalba bude seškrábána
  - Odstranění nesoudržných částí omítek na stěnách bytu
  - Odstranění nesoudržných částí omítek na stropěch m.č. 01, 02 a 03
  - Odstranění teracového obkladu na parapetech oken O1 a O3

- Stavební práce
- Odstranění kuchyňské vestavby
  - Odstranění dělicí SDK příčky oddělující koupelnu, WC a chodbu, zvětšení dveřního otvoru u vstupních dveří D1
  - Drobné stavební práce související s novými rozvody vody, kanalizace, plynu a odvětrání.

- POZN.
- ODSTRANĚNÍ OCELOVÝCH ZÁRUBNÍ VSTUPNÍCH DVEŘÍ. PŘI ODSTRANĚNÍ BUDE OVĚŘENO STÁVAJÍCÍ ZAJIŠTĚNÍ PŘEKLADU NAD DVEŘMI. PODLE POTŘEBY BUDE DVEŘNÍ OTVOR ZAJIŠTĚN 2 x L 80/80/6 dl. 1200
  - OMÍTKY NA STĚNÁCH BUDOU V MAXIMÁLNÍ MÍŘE PONECHÁNY. ODSTRANĚNY BUDOU JEN NESOUDRUŽNÉ ČÁSTI OBJEVENÉ PŘI STAVEBNÍ ČINNOSTI
  - VEŠKERÉ MALBY BUDOU ODSTRANĚNY, VYŠKRÁBÁNY
  - VEŠKERÉ DRÁŽKY VE STĚNÁCH PRO POTŘEBY ROZVODŮ EI, ZTI A VYTÁPĚNÍ BUDOU REALIZOVÁNY FRÉZOVÁNÍM

BYT č.8 3+KK			
Č.M.	NÁZEV MÍSTNOSTI	m2	PODLAHA
01	LOŽNICE	28,19	DŘEVĚNÉ VLYSY, vzor rybina - ODSTRANĚNÍ
02	LOŽNICE	17,98	DŘEVĚNÉ VLYSY, vzor rybina - ODSTRANĚNÍ
03	OBÝVACÍ POKOJ S KK	29,51	DŘEVĚNÉ VLYSY, vzor rybina - ODSTRANĚNÍ
04	PŘEDSÍŇ	6,16	PVC, DŘEVĚNÉ VLYSY, vzor rybina - ODSTRANĚNÍ
05	WC	1,65	PVC, DŘEVĚNÉ VLYSY, vzor rybina - ODSTRANĚNÍ
06	KOUPELNA	5,78	PVC, DŘEVĚNÉ VLYSY, vzor rybina - ODSTRANĚNÍ
CELKOVÁ PLOCHA MÍSTNOSTÍ		89,27	

- BOURANÉ KONSTRUKCE
- ODSTRANĚNÍ PODLAHOVÝCH VRSTEV
- ODSTRANĚNÍ TERACO OBKLADU
- ODSTRANĚNÍ OMÍTEK



## VÍTEZNÁ 531/13 PRAHA 5

### UDRŽOVACÍ PRÁCE A STAVEBNÍ ÚPRAVY BYTU č. 8/8 V 3.NP

- INVESTOR: MĚSTSKÁ ČÁST PRAHA 5, 14 ŘÍJNA 1381/4, PRAHA 5
- ZASTOUPEN: CENTRA A.S., PLZEŇSKÁ 3185/5B. PRAHA 5
- GENERÁLNÍ PROJEKTANT: Ing.arch. FRYDECKÝ VÁCLAV
- PROJEKTANT: PATA&FRYDECKÝ ARCHITEKTI S.R.O. U ŽELEZNÉ LÁVKY 8 PRAHA 1
- PROJEKTANT DÍLČÍ ČÁSTI: Ing.arch. FRYDECKÝ VÁCLAV
- DÍLČÍ ČÁSTI: PATA&FRYDECKÝ ARCHITEKTI S.R.O. U ŽELEZNÉ LÁVKY 8 PRAHA 1

#### JEDNOSTUPŇOVÝ PROJEKT

ČÁST:  
**D.1 ARCHITEKTONICKO STAVEBNÍ**

NÁZEV VÝKRESU:  
**BOURACÍ PRÁCE**

DATUM: 05.2018 ČÍSLO VÝKRESU: **D.01.03**

MĚŘÍTKO: 1 : 72